

HEIDSTAR
海德星科技

HDS-BFS-CX40-STD-1

正置明场显微影像扫描系统



特点

1

玻片数字化

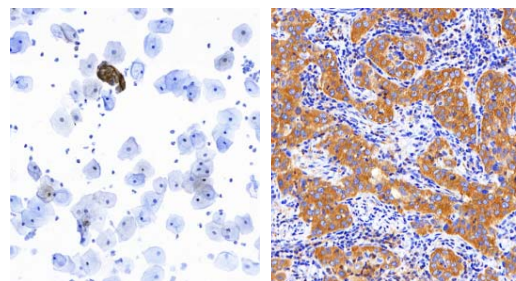
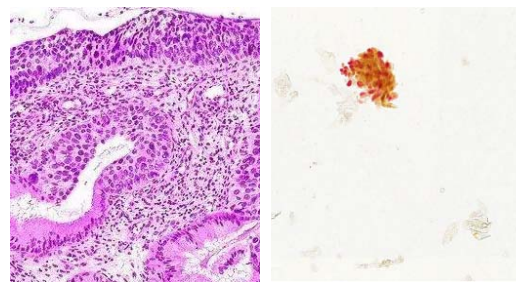
将传统玻片数字化，进行存储与管理，可建立数字切片库，便于培训、分析、管理等，脱离时间、空间限制。



2

全能

可用于染色体、血细胞、精子质量分析、尿沉渣、便常规、前列腺、免疫组化、妇科白带、穿刺细胞、胸腹水、脑髓液等所有临床标本的形态学分析、病理分析，以及微生物、动植物观察与研究。



3

全自动高速成像

一键式操作，自动扫描、自动对焦，搭载高速扫描平台，图像质量优异。



4

人工智能接口

配备医学分析的人工智能接口，方便AI迅速推广。一键复核功能。



技术参数

| 系统参数 | |
|-------|-----------------------|
| 物镜 | 20X |
| 图像分辨率 | 0.29 um / pixel |
| 扫描时间 | 120 秒 (15 mm * 15 mm) |
| 对焦方式 | 自动 / 手工 |
| 扫描模式 | 标准 / Z-Stack |
| 预览相机 | 200万像素 |
| 扫描相机 | 230万像素 |
| 光源 | 3W / 10W LED |

| 使用环境 | |
|--------|---------------|
| 温度 | 5 ~ 30°C |
| 湿度 | 45 ~ 85% |
| 振动 | 防震工作台 |
| 推荐电脑配置 | |
| CPU | Intel Core i7 |
| 内存 | DDR4 16G |
| 硬盘 | 7200rpm >1TB |
| 显示器 | 24寸 |



HEIDSTAR

海德星科技

www.heidstar.com
sales@heidstar.com

厦门总公司

地址：福建省厦门市湖里区火炬
高新区创业园伟业楼N207
电话：+86-592-5708071

南京分公司

地址：南京经济技术开发区恒园路龙
港科技园B1栋-北京大学光电创新中心
电话：+86-025-86756162

北京分公司

地址：北京市昌平区北京大学昌平
校区A座235室
电话：+86-010-82328488